

Forum

des
**projets
urbains**

Grand Ouest

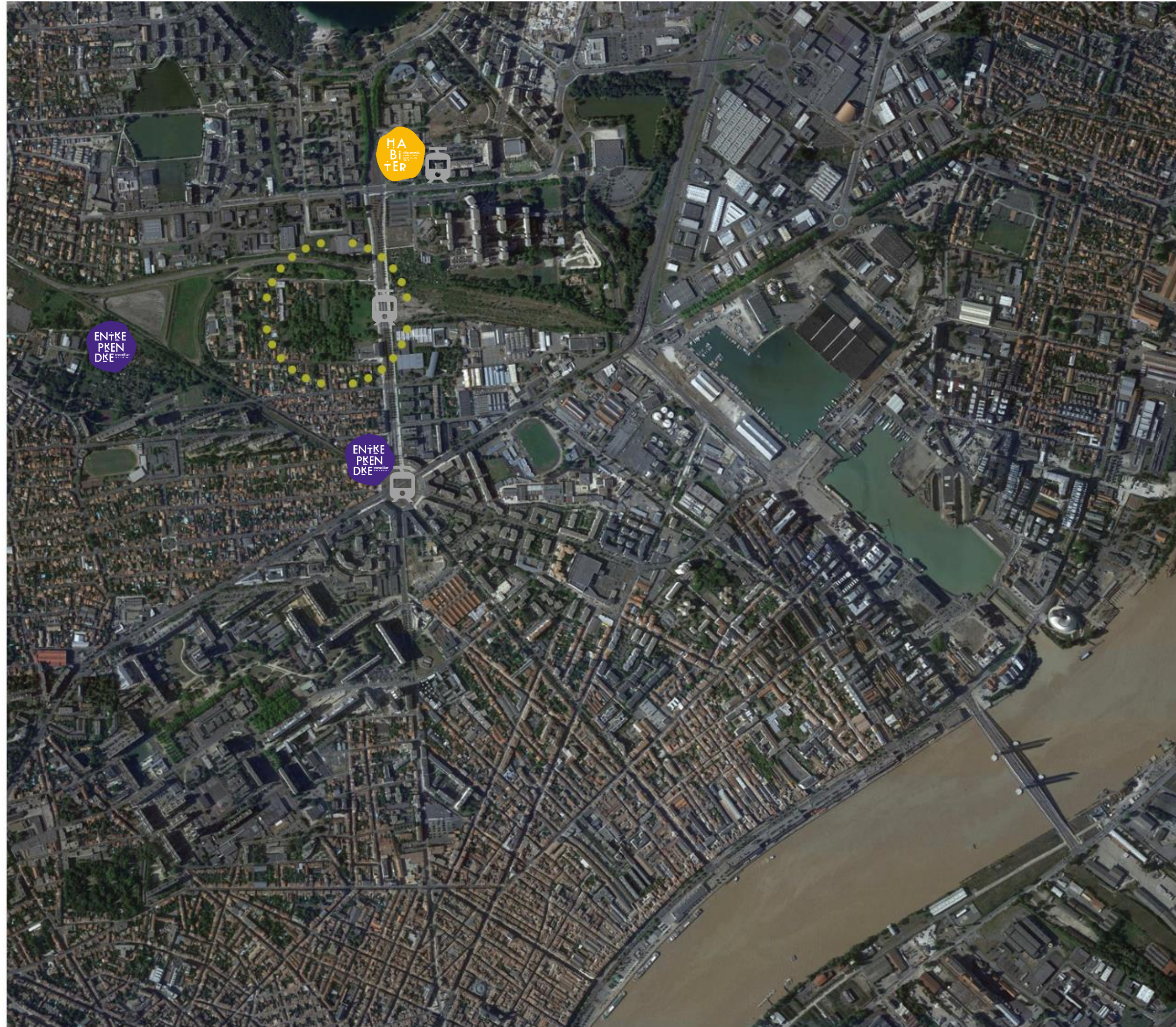
28 mai 2026 - Cité Mondiale, Bordeaux

LA FAB
fabrique
de bordeaux
métropole

L'aménagement au défi de la gestion des espaces publics

Une opération d'aménagement emblématique : Petit Bruges

Localisation



Surfaces bâties

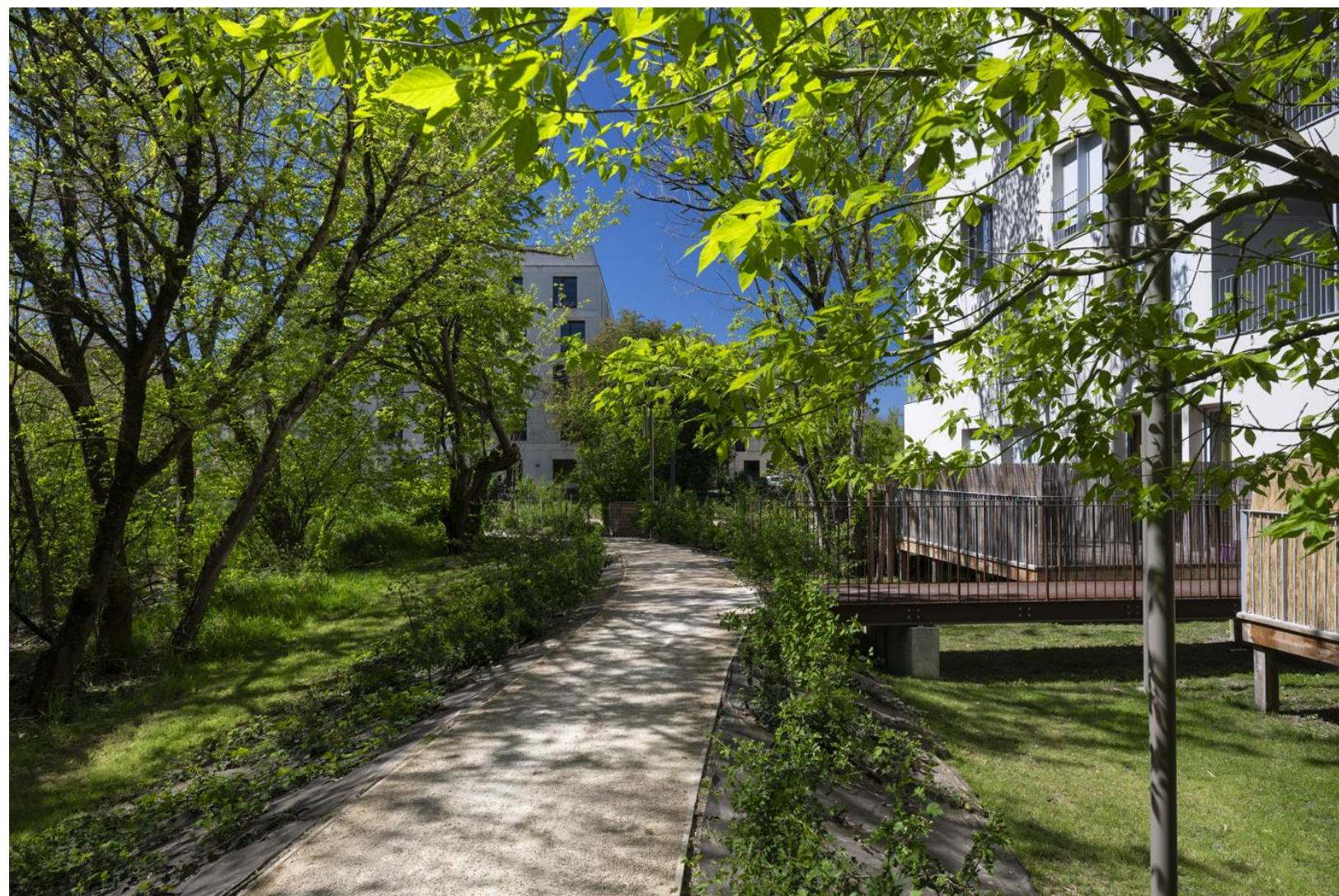
RÉPARTITION DES TYPOLOGIES PROGRAMMATIQUES



Axonométrie programmatique – a+samueldelmas / degré zéro / on – mai 2019

Une opération d'aménagement emblématique : Petit Bruges

Espaces publics



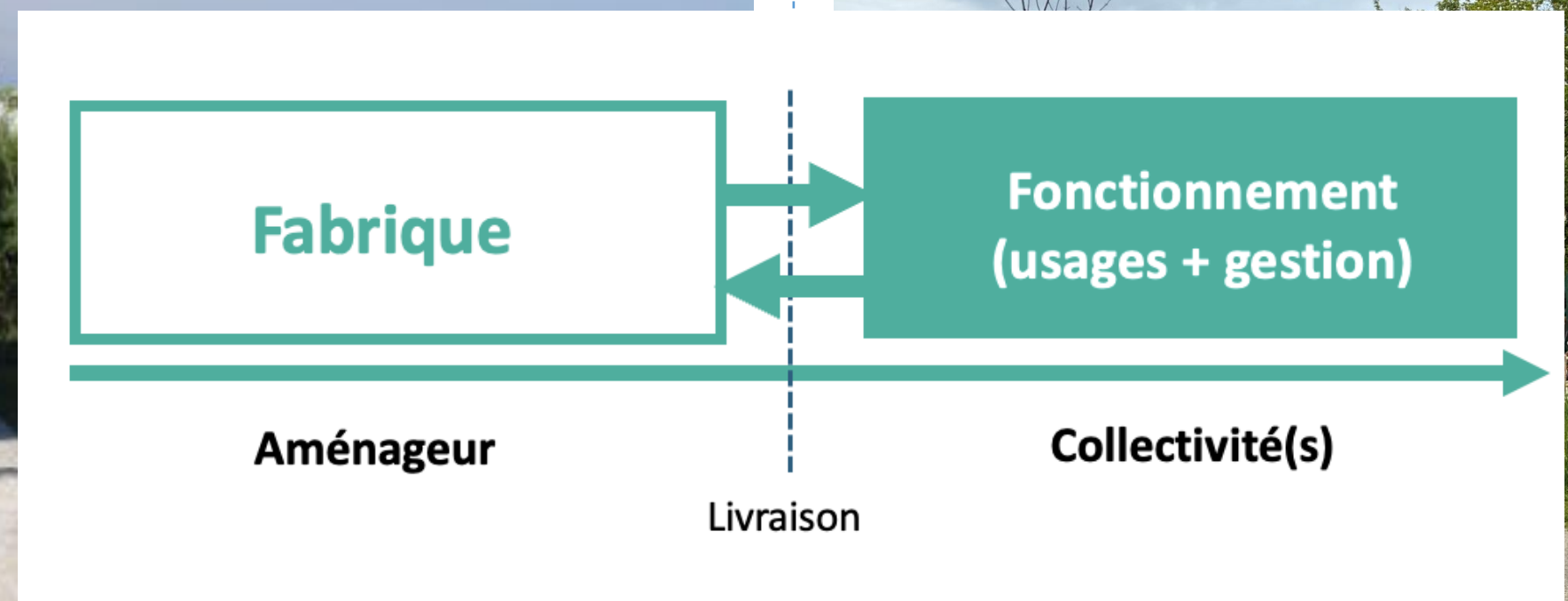
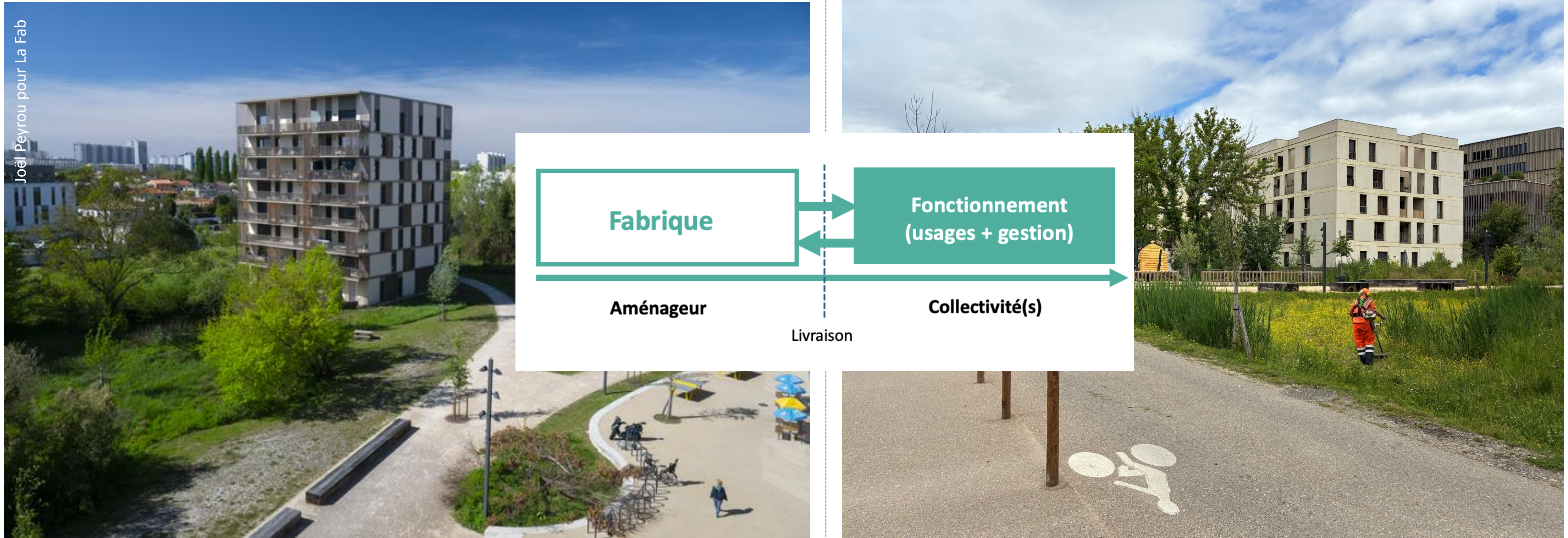
Joël Peyrou pour La Fab – avril 2026



Une opération d'aménagement emblématique : Petit Bruges

Démarche réflexive et opérationnelle

Joël Peyrou pour La Fab



Fabrique

Livraison

Fonctionnement

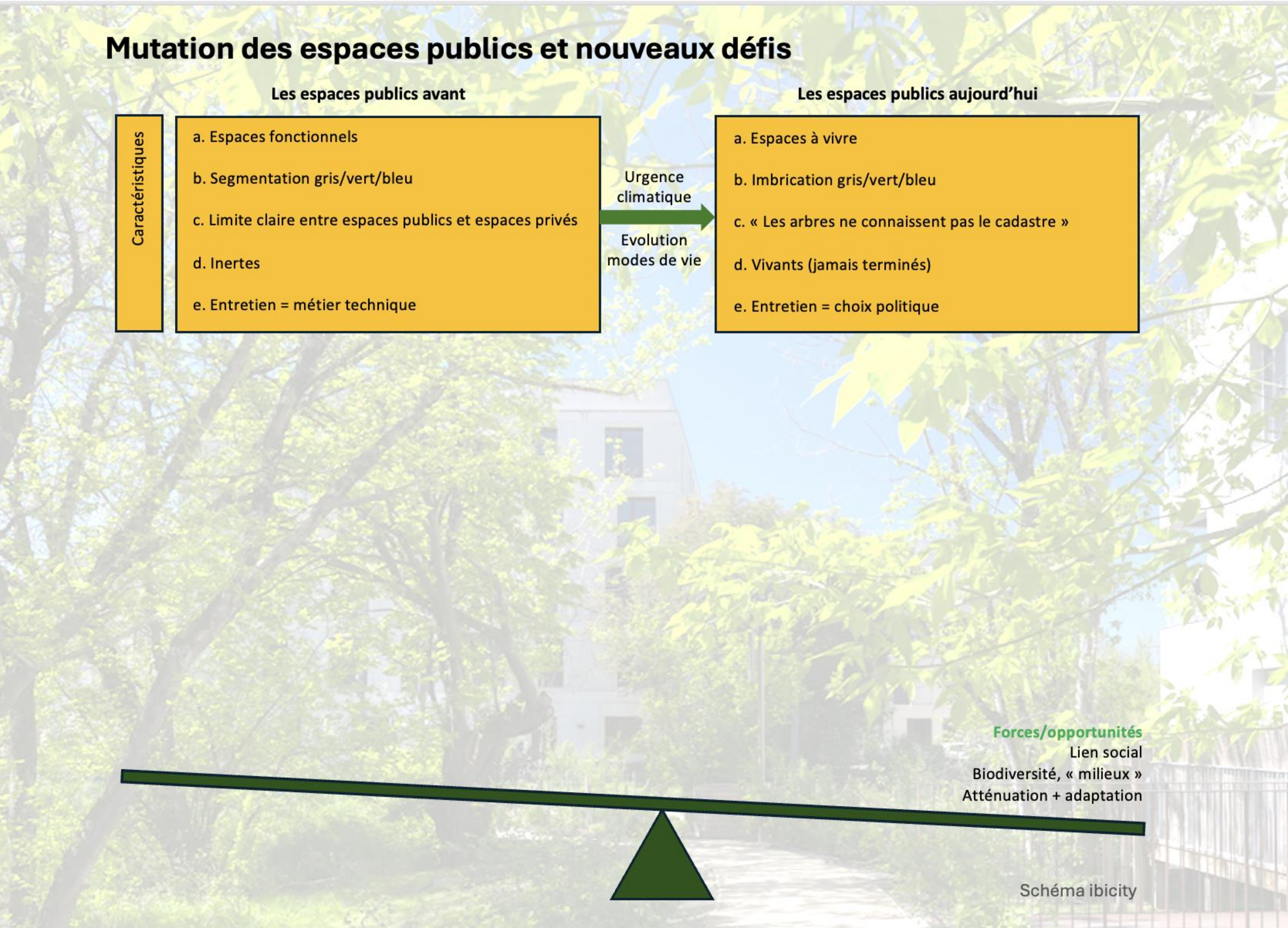
Les espaces publics vivent une profonde transformation



+ à vivre
+ verts
+ bleus

Plan de composition paysager de Petit Bruges – Degré Zéro

Les espaces publics vivent une profonde transformation



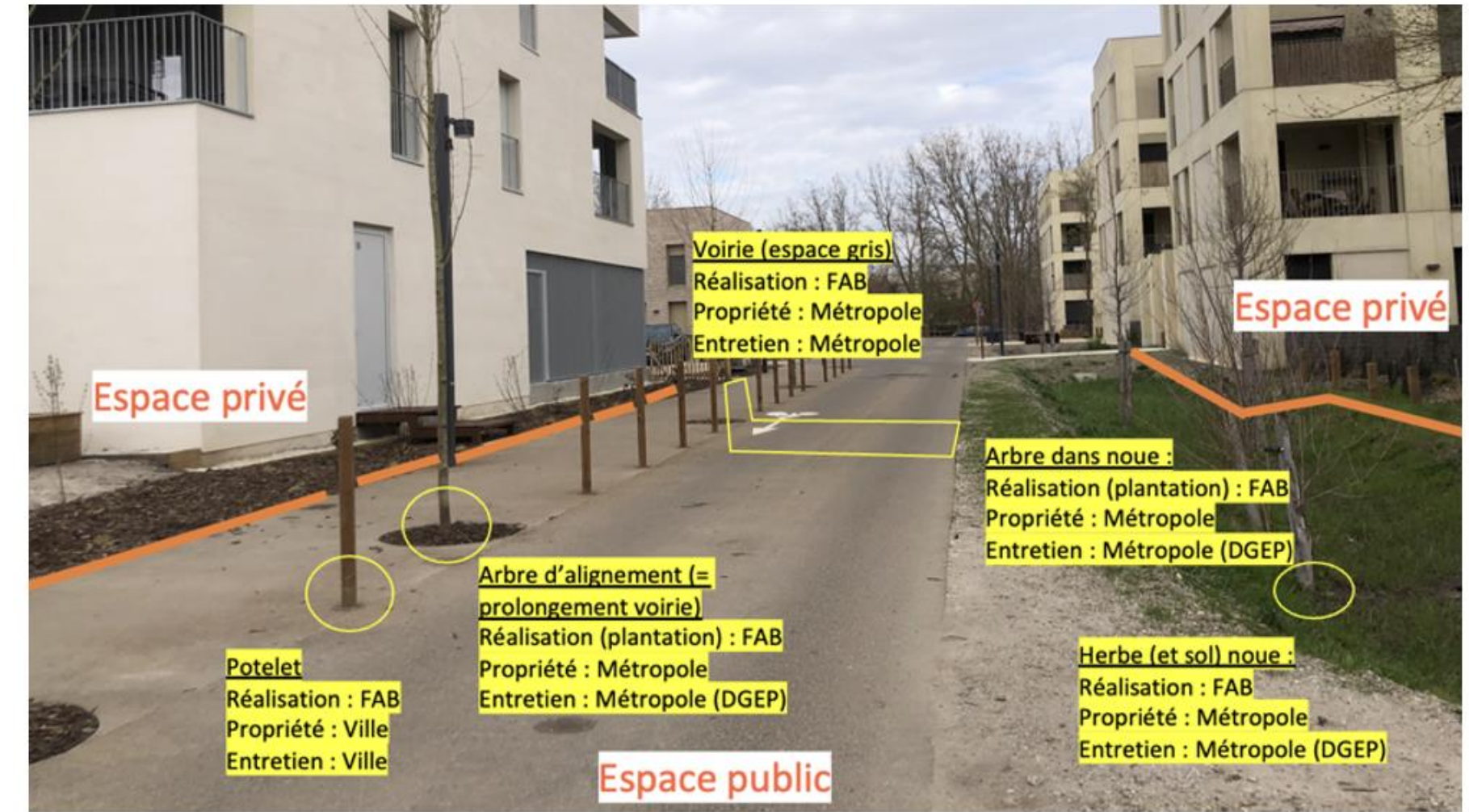
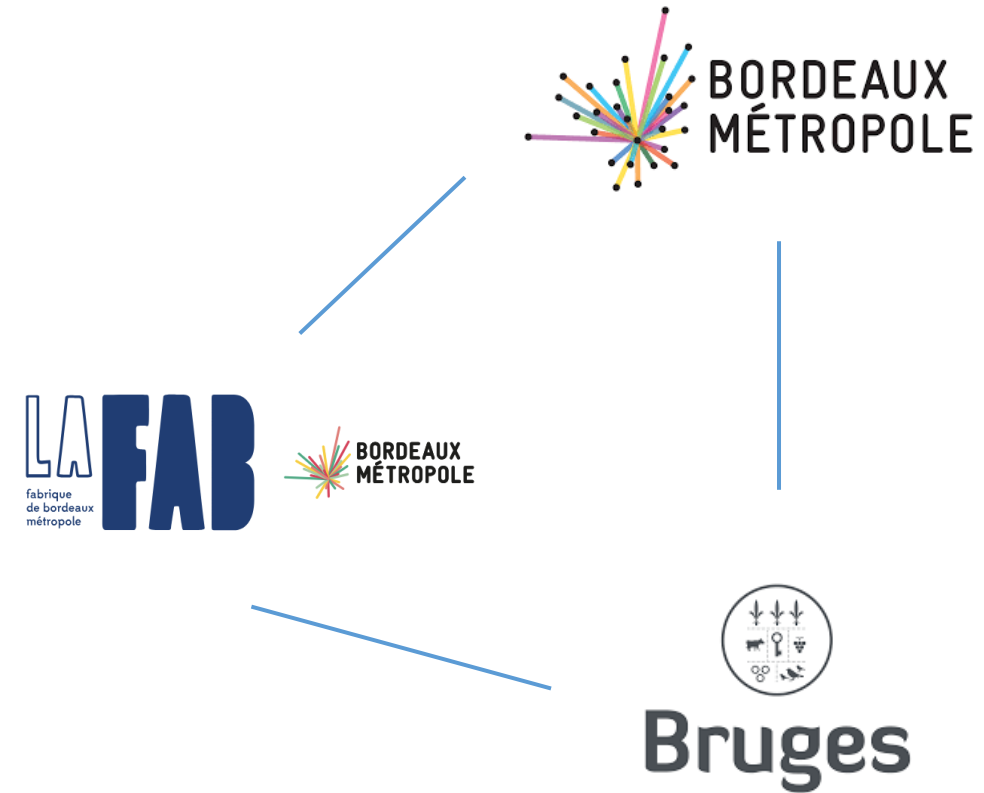
Evaluation des températures ressenties sous 34° - La Fab



Cette transformation bouscule le cadre d'action des collectivités locales



Cette transformation bouscule le cadre d'action des collectivités locales



Gestion des espaces publics

Au 1er janvier 2025
Bruges

	Compétence communautaire (politique décidée par Bordeaux Métropole)		Compétence communale (politique décidée par commune)			
	Activité régularisée (= gestion assurée par BM)		Gestion mutualisée (= gestion assurée par BM)		Gestion non mutualisée (= gestion assurée par commune)	
	Sur domaine public métropolitain	Sur domaine public communal	Sur domaine public métropolitain	Sur domaine public communal	Sur domaine public métropolitain	Sur domaine public communal
Entretien voirie (yc accessoires de voirie)	BM (DGEP)			BM (DGEP) (ex: surcertaines places)		
Entretien espaces verts (EV) + Propreté + mobilier urbain sur voirie	BM (DGEP)			BM (DGEP) avec AC versée par commune et RNS		

*AC = Attribution de compensation, qui peut faire l'objet chaque année d'une RNS (Révision du Niveau de Service)

Schéma ibicity

Schémas de travail – avril 2025

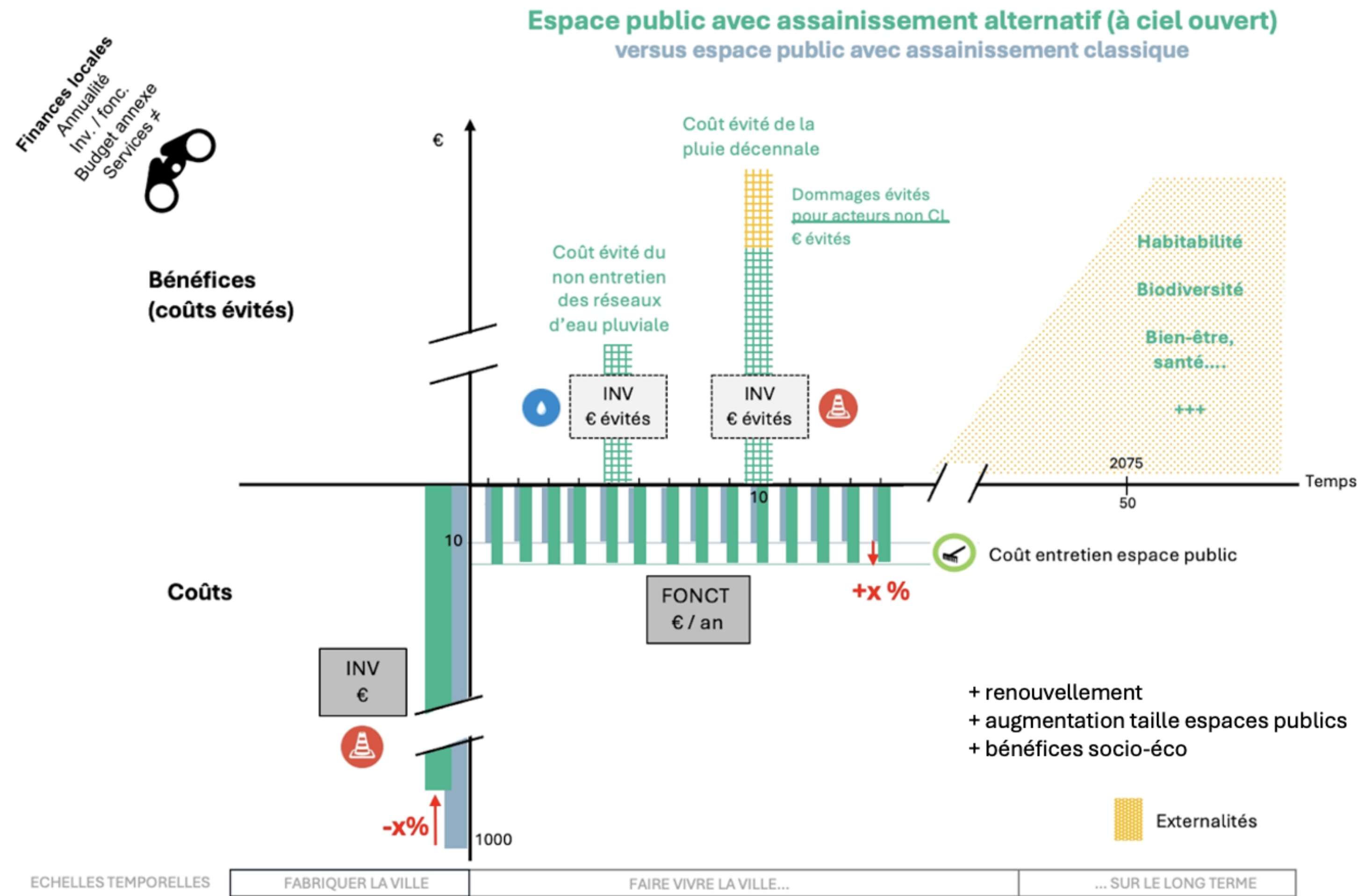
Les aménageurs ont un rôle à jouer pour optimiser le fonctionnement des espaces publics

Approche en coût global fabrication + fonctionnement dans la durée

Schéma de principe pour discussion

Schéma ibicity avec Fab

!! Coûts unitaires hors augmentation des surfaces



Les aménageurs ont un rôle à jouer pour optimiser le fonctionnement des espaces publics

Leviers d'action de l'aménageur sur sa propre action

		FABRIQUE				FONCTIONNEMENT
		Conception espaces publics AVP et bilan d'aménagement	Conception espaces publics PRO	Travaux d'espaces publics	Remise en gestion	Gestion espaces publics Usages
Aménageur	Equipes Maîtrise œuvre Entreprises travaux ...					
Métropole / EPCI	Services fabrique Services gestion Services eau Services mobilité ...					
Commune	Services					
Habitants						

Forum

des
**projets
urbains**

Grand Ouest

28 mai 2026 - Cité Mondiale, Bordeaux